

I-680 快車道延長線： 概述和收費條例修正案

2020 年 8 月 8 日



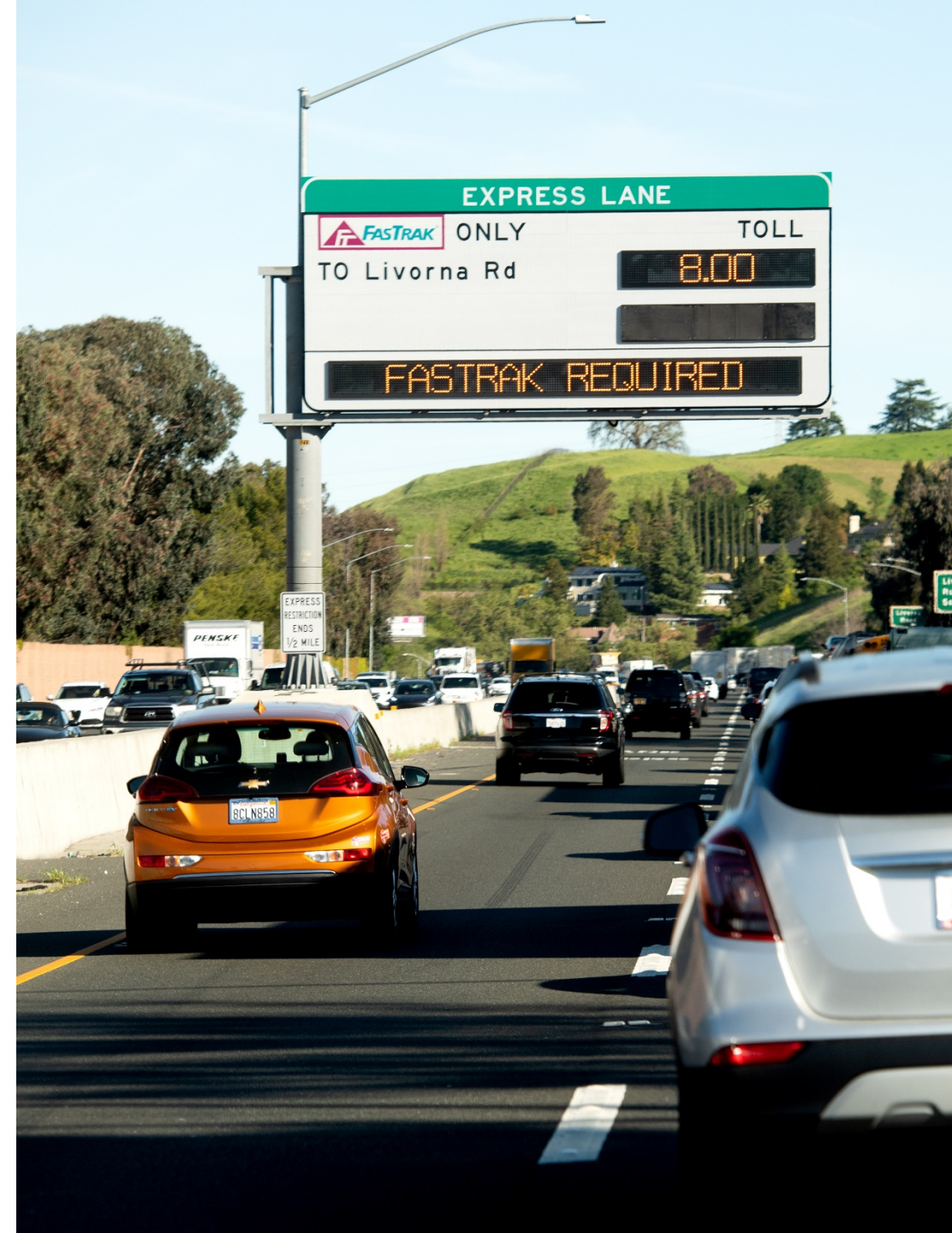
歡迎

- I-680 快車道延長線（從 Martinez 到 Walnut Creek 的南向線）將在 2020 年 9 月前首先作為 HOV 2+ 拼車車道開通，然後在 2021 年初開始收費，形成從 Martinez 到 San Ramon 的連續 23 英哩的南向快車道。
- 為了保持一致性，建議的收費規則與現有 I-680 快車道（Walnut Creek 到 San Ramon）的收費規則相同。
- 您可於 2020 年 9 月 9 日下午 5 點之前提交書面意見，供 MTC 考慮，以助其通過修正案將 I-680 延長線添加至 MTC 現有快車道收費條例。



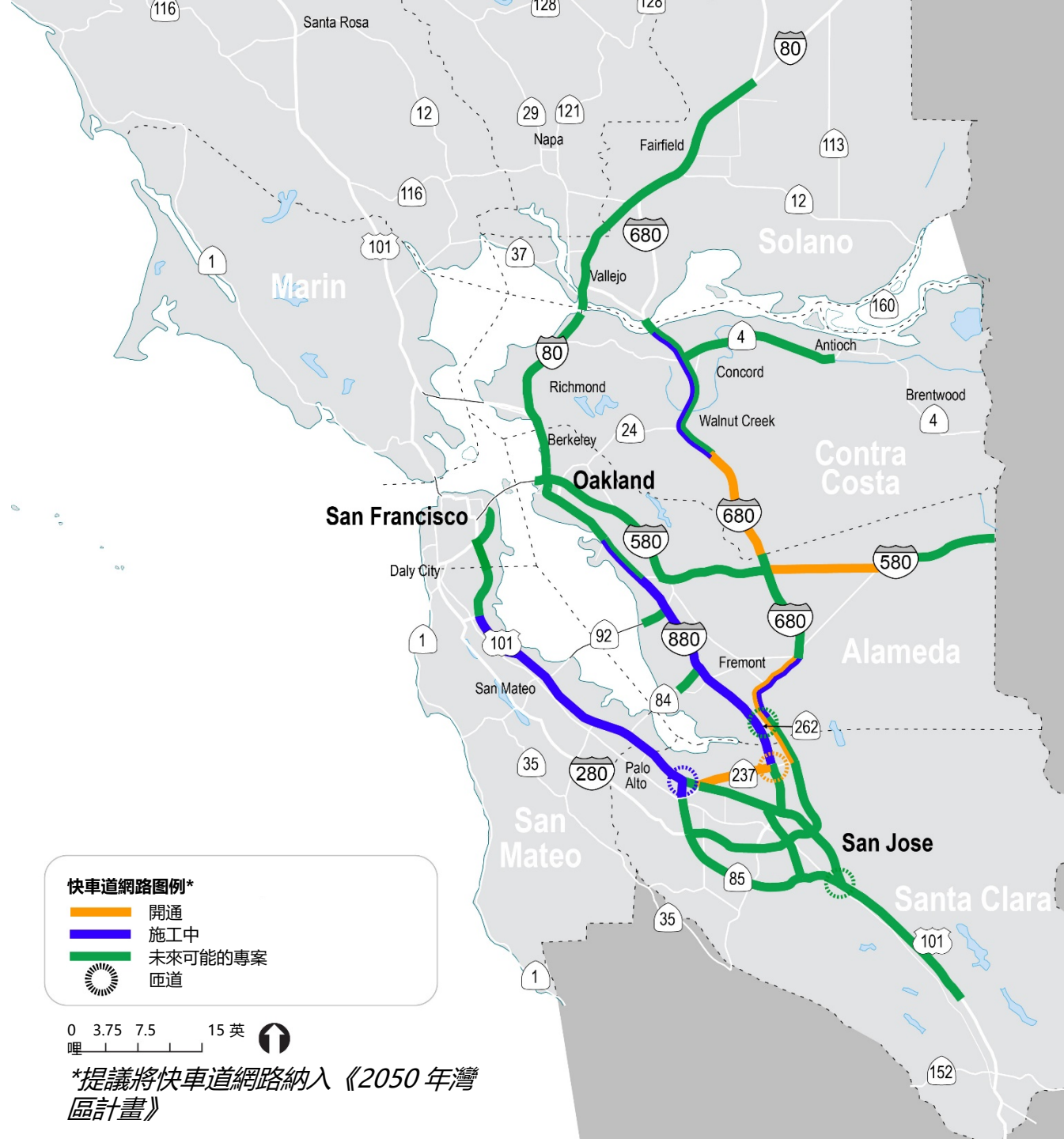
為何要開通快車道？

- 快車道使用收費系統和技術來保持交通順暢並提高執法效率，從而為拼車族、公交車乘客和單人駕駛員提供了更可靠的出行選擇。
- 開通快車道的目的：
 - 改善 HOV 車道路況，以更好地為拼車和公交車服務
 - 在關鍵時刻提供更可靠的出行
 - 以現有 capacity 承載更多人
 - 隨時間推移，擴展並連接 HOV 車道網路供拼車和公交車使用



快車道網路的願景是什麼？

- 到 2022 年底，灣區將有大約 220 英哩的快車道開通（例如地圖中「開通」（橙色）和「施工中」（藍色）的車道）。
- 在未來 25 年內，灣區計劃再增加約 380 英哩的快車道（例如地圖中「未來可能的專案」（綠色）的車道），以建立一個 600 英哩的網路。

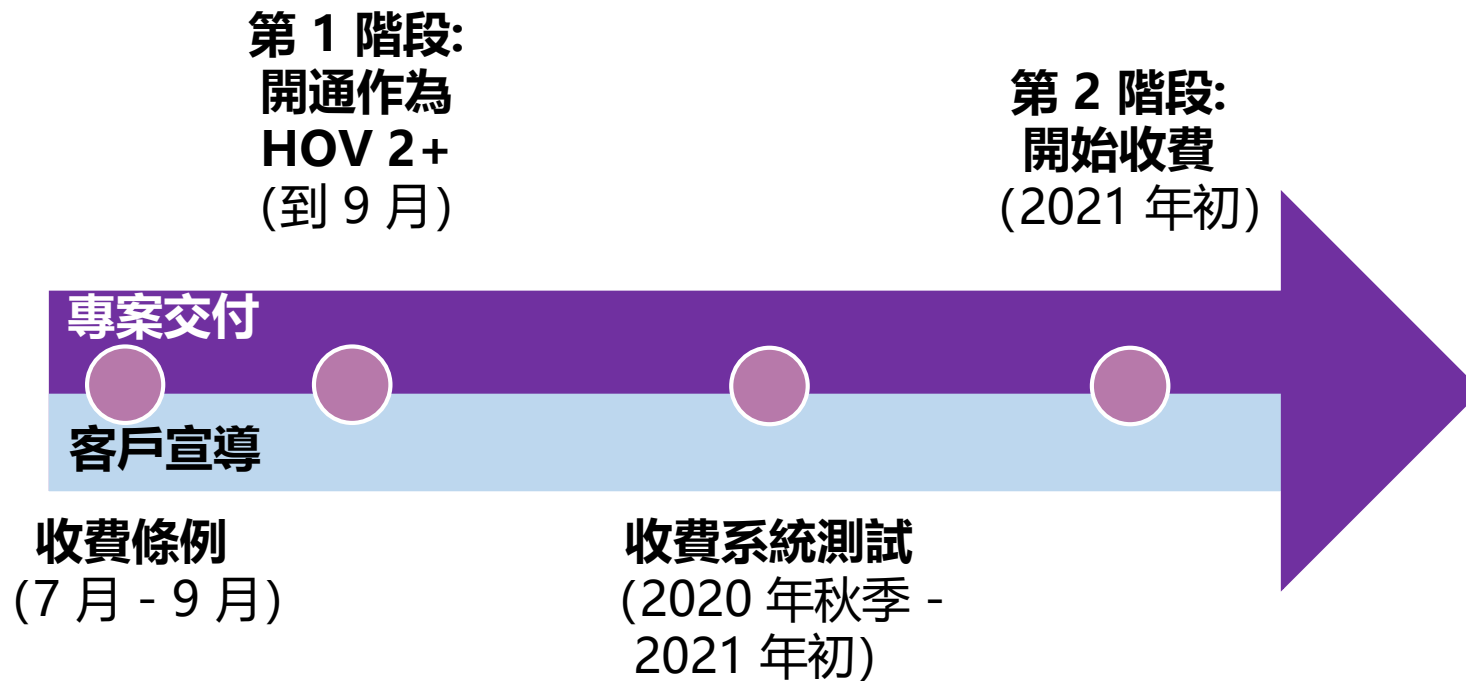


I-680 快車道延長線 位於哪裡？

- I-680 延長線從 Contra Costa County 的 Martinez 向南延伸到 Walnut Creek, 將 11 英哩的 HOV 車道轉換成快車道, 其中包括 5 英哩的穿過 Walnut Creek 的新 HOV 車道。
- I-680 延長線連接到現有的南向 I-680 快車道, 形成了一條貫穿 Contra Costa County 的連續 23 英哩的快車道。
- MTC 和 Contra Costa 交通管理局合作建造了 I-680 延長線。



I-680 快車道延長線的開通時間表是什麼？

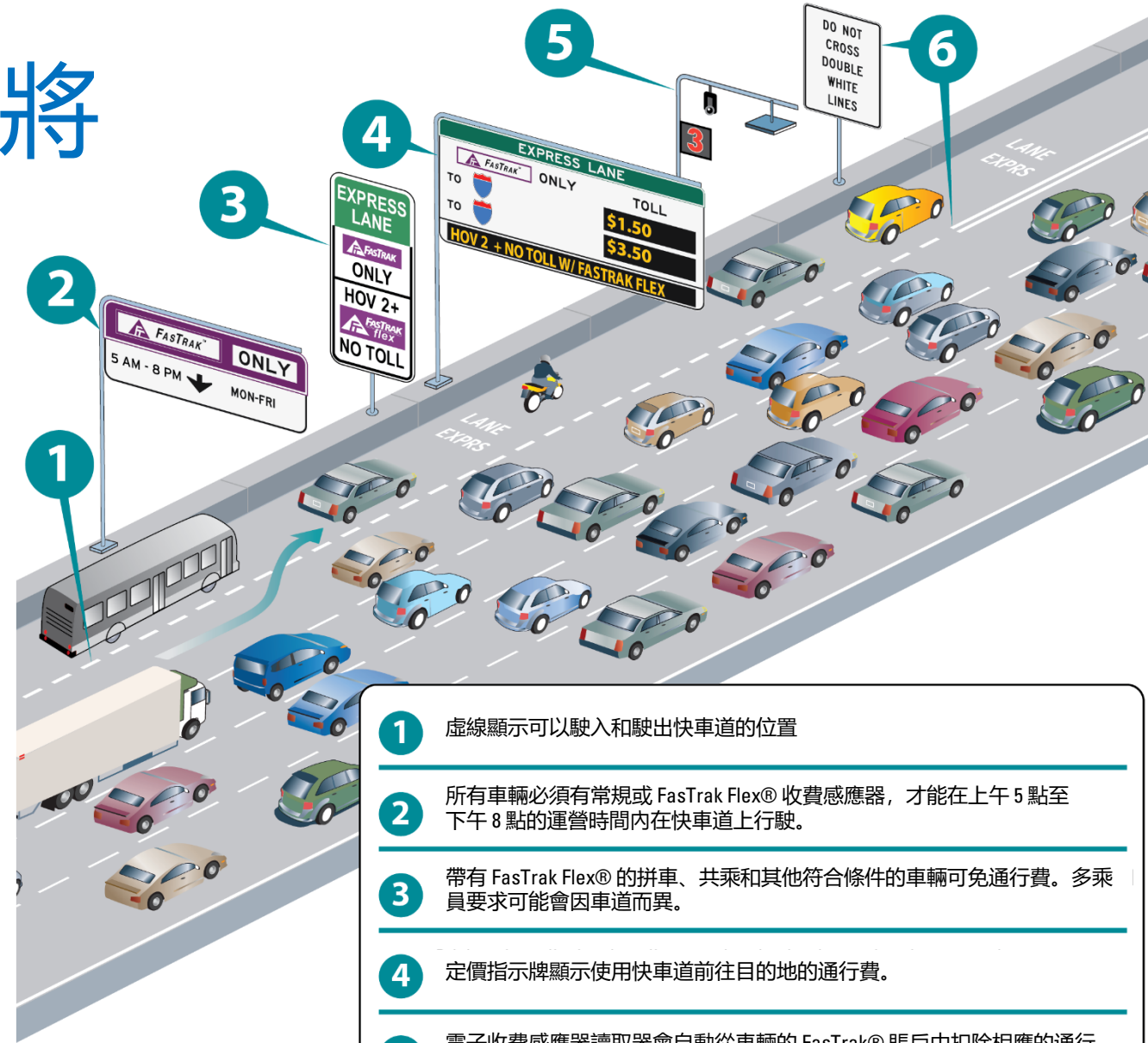


I-680 延長線將分兩個階段開通：

- 到 2020 年 9 月，這條車道將作為多乘員車輛車道開通，供可容納 2 人或 2 人以上的拼車使用。
- 到 2021 年初，將開始收費。

I-680 快車道延長線將如何運作?

- 收費規則將與現有的 I-680 快車道一樣
- 車道上行駛的所有車輛都必須裝有 FasTrak®
- 根據交通情況，通行費每 5 分鐘變化一次
- 單人駕駛員可以支付全價通行費來使用車道
- 清潔能源車輛可以選擇支付半價通行費來使用車道
- 拼車、共乘車輛、公交車和機車可以免費使用車道
- 收費系統技術增強了執法能力



- 1 虛線顯示可以駛入和駛出快車道的位置
- 2 所有車輛必須有常規或 FasTrak Flex® 收費感應器，才能在上午 5 點至下午 8 點的運營時間內在快車道上行駛。
- 3 帶有 FasTrak Flex® 的拼車、共乘和其他符合條件的車輛可免通行費。多乘員要求可能會因車道而異。
- 4 定價指示牌顯示使用快車道前往目的地的通行費。
- 5 電子收費感應器讀取器會自動從車輛的 FasTrak® 賬戶中扣除相應的通行費。數字信標向 CHP 顯示車內人數，以供進行乘員執法工作。
- 6 白色雙實線顯示在哪裡駛入和駛出快車道是非法的。這些通行限制可改善交通流量。

I-680 快車道延長線的收費規則是什麼？ 為什麼？

規則	I-680 現況	I-680 延長線 開通后
開放時間	上午 5 點 - 下午 8 點	相同
HOV 资格要求	HOV 2+	相同
需要 FasTrak	是	相同
收費	區域收費：最低 0.50 美元；無上限 單人駕駛員：全價收費 HOV 2+：不收費 清潔能源車輛：半價收費*	相同
執法	CHP 和收費系統 收費系統按 BATA 規定收取違規費用： 第一次通知 25 美元；第二次通知 70 美元	相同

- 支持與現有 I-680 快車道和 I-580 快車道保持一致。
- 在大部分時間內，快車道都能滿足每小時 45 英哩的聯邦速度要求。
- 確保駕駛員遵守規則，使車道按計劃運行。

* 根據已通過的收費條例，當 I-880 快車道開通時（預計 2020 年 9 月），清潔能源車輛將開始半價收費

收費如何設定？

- 每個收費區的最低收費為 0.5 美元，以收回車道的運營成本。無最高收費上限，因此駕駛員始終可以選擇是否使用車道。作為參考，從 Walnut Creek 到 San Ramon 的 I-680 快車道目前最高為 12 英里通道收費 10 美元。
- 收費隨著擁堵程度的增加而增加，隨著擁堵程度的減少而減少。通行費每 5 分鐘變化一次。
- 快車道的車流將以大約每小時 45 英里或更高的速度運行。



是否需要 FasTrak®? 是!!!

- 快車道上的所有車輛都需要一個 FasTrak 帳戶
- 單人駕駛員可以使用設置為「1」的 FasTrak Flex® 收費感應器或標準的不可切換式收費感應器來支付費用
- 拼車和機車必須使用正確設置的 FasTrak Flex 收費感應器才能免收通行費
- 符合條件的清潔能源車輛必須申請並使用正確設置的 FasTrak CAV 收費感應器才能支付半價通行費
- 沒有 FasTrak 的車輛將被收取通行費，並收到違章通知（第一次通知罰款 25 美元，第二次通知加 45 美元滯納金）



標準 FasTrak®



FasTrak Flex®



FasTrak® CAV



如果我無力支付通行費怎麼辦？

- MTC 認識到，對一些駕駛員來說，負擔能力是一個問題：
 - 許多低收入工人獨自駕車上班。
 - 拼車或公交可能不是好的選擇。
 - 從預算的角度來看，低收入工人很難支付使用快車道獨自駕車的費用。
- MTC 正在制定計畫，以試行低收入通行費折扣方案。
- 請記住，您可以在快車道上免費拼車、共乘或乘坐公交車。
 - 查找拼車夥伴：carpool.511.org
 - 查找共乘：vanpool.511.org
 - 查找公交車：511.org



執法工作如何開展？

- 如果駕駛員沒有 FasTrak，收費系統會使用車牌攝像機自動執行違規收費。違規收費為通行費外加第一次通知 25 美元的罰款，第二次通知加 45 美元滯納金。
- CHP 官員使用收費系統技術來執行拼車乘員規定和其他法律。多乘員車輛罰單的最低罰款金額為 491 美元。



我在哪裡可以駛入和駛出 I-680 快車道?

- 在有白色單虛線的地方，就可以駛入或駛出。
- 為了保證交通安全，南向快車道的駛入和駛出將限制在由白色雙實線分隔的兩個位置。
- 越過白色雙實線是非法行為；CHP 將開出罰單。



有意見嗎？

提交書面公眾意見的截止日期為 2020 年 9 月 9 日。

1. 以電郵方式提交意見至 expresslanes@bayareametro.gov；並在主題中註明「BAIFA 收費條例」。
2. 以信件形式向 MTC 的公共資訊辦公室提交意見，地址為 375 Beale Street, Suite 800, San Francisco, CA 94105；並在主題中註明「BAIFA 收費條例」。
3. 在 2020 年 9 月 23 日舉行的 MTC 公眾聽證會上，當面提出公眾意見。

請對這些材料的效果進行評價：

<https://www.surveymonkey.com/r/P78WW5B>

感謝您！

